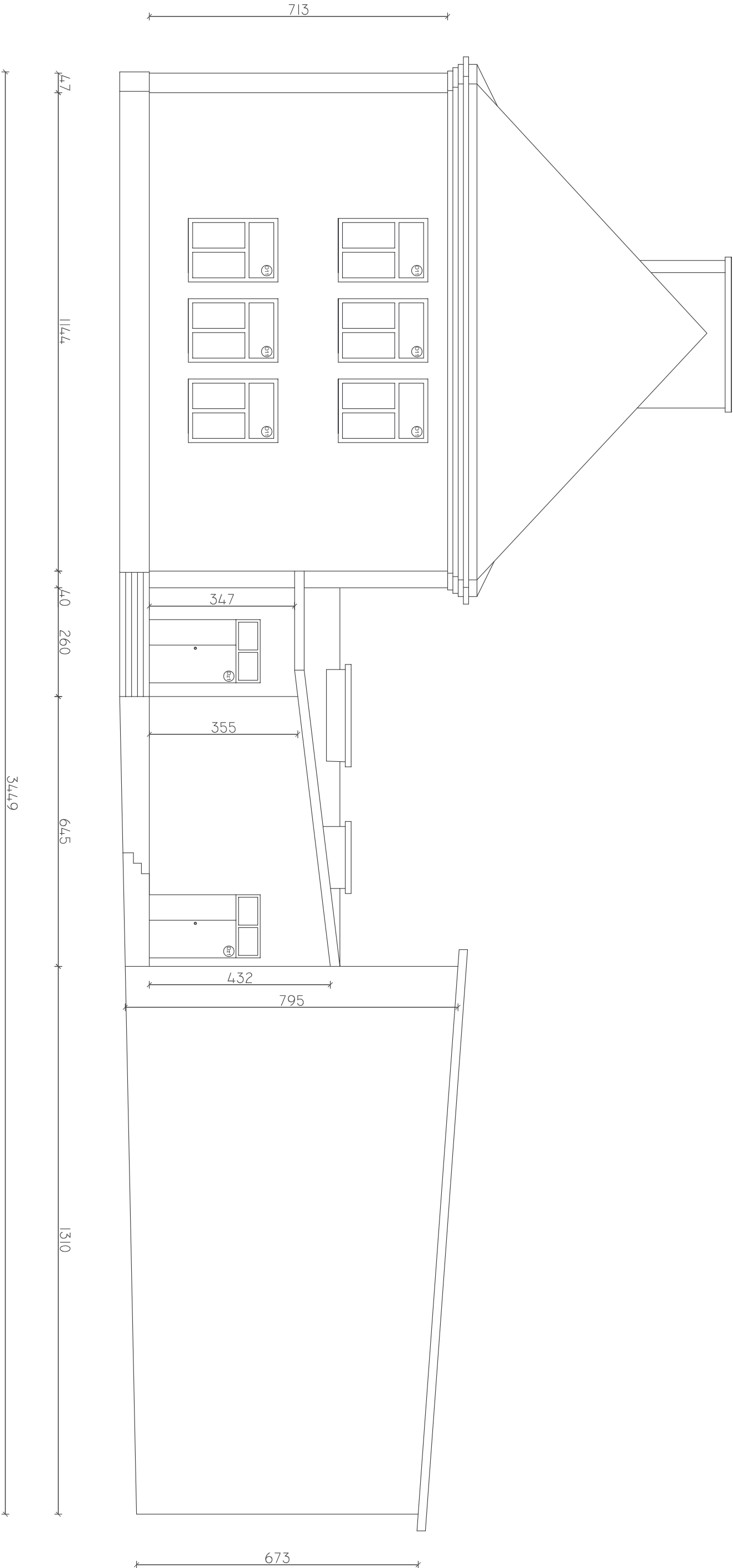
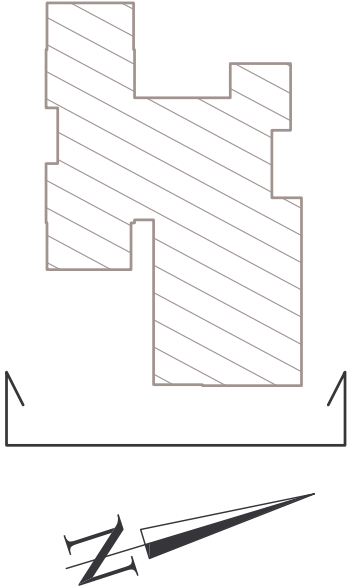


Elewacja wschodnia -  
INWENTARYZACJA



PLAN SYTUACYJNY



UWAGA:  
1. Wymiary na podstawie dokumentacji archiwalnej.  
Dokładne wartości wymiarów sprawdzić na budowie.  
2. Rysunek został wykonany z dokładnością  
wystarczającą do wykonania projektu ocieplenia  
elewacji i nie może być traktowany jako podstawa do  
innych opracowań.

ZADANIE: Termomodernizacja Zespołu Przedszkolno - Szkolnego w Komornikach						
ADRES: Komorniki 7, gm. Kluczewsko						
NAZWA RYSUNKU:	Elewacja wschodnia - INWENTARYZACJA	STADIUM DOKUM. P.B.				
Projektował:	Specjalność	Nr upraw.	Podpis	Data	SKALA: 1:100	
mgr inż. arch. Ewa Kosztownik	Architektura	KL-220/87		03.2018	Rys. nr:	
					7	